



Cable Mini FTTX Tight Buffer

FOSPC-001-X-FTTH9-EX / 1 Fibra

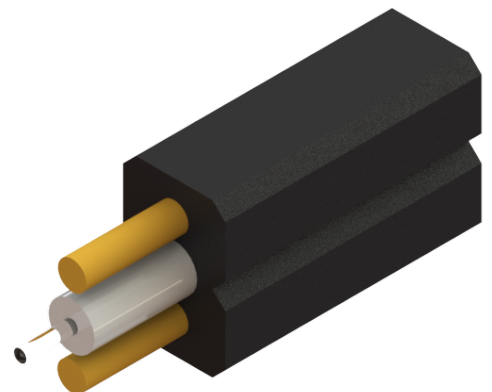
Descripción

El cable de derivación FTTH invisible de Waveoptics es óptimo para aplicaciones en interiores y exteriores. El diseño plano ofrece un desmontaje fácil sin herramientas, lo que simplifica el proceso de instalación.

El tubo apretado de color natural y el pequeño diámetro se mezcla en el edificio, siendo menos invasivo.

La fibra óptica se coloca en el centro del cable, varillas paralelas de KFRP (plástico reforzado con fibra de Kevlar) ubicadas a ambos lados como refuerzo contra las fuerzas de aplastamiento y tracción, protegiendo la fibra.

La cubierta exterior de LSZH ofrece excelentes propiedades ignífugas, con materiales de bajo contenido de humo y sin halógenos, lo que evita que sea tóxico, al tiempo que proporciona resistencia a los rayos UV y a los químicos. Tubo apretado de PVC Riser con protección UV.



CABLE MINI FTTX TB 01 F G657B3 S EX

Calidad

Waveoptics es una empresa certificada ISO-9001: 2015.

Cumplimos o superamos los siguientes estándares internacionales:

- Telcordia GR-20: Requisitos genéricos para fibra óptica y cable de fibra óptica.
- Telcordia GR-409: Requisitos genéricos para cable de fibra óptica de interior.
- IEC 60794: Requisitos básicos para elementos de cable y fibra óptica.
- ANSI / ICEA S-87-640: Estándar para cable de comunicaciones de planta exterior de fibra óptica.

Cada cable Waveoptics cumple con los más altos estándares de calidad de la industria y contiene un certificado de cumplimiento en el que se adjuntan físicamente las pruebas realizadas en nuestro laboratorio de calidad.

Aplicaciones:



Interna



Externa



Aérea



Curvaturas



Cable FTTx

Protecciones:



Inífugo



Resistente a Rayos UV



Baja Emisión de Humos

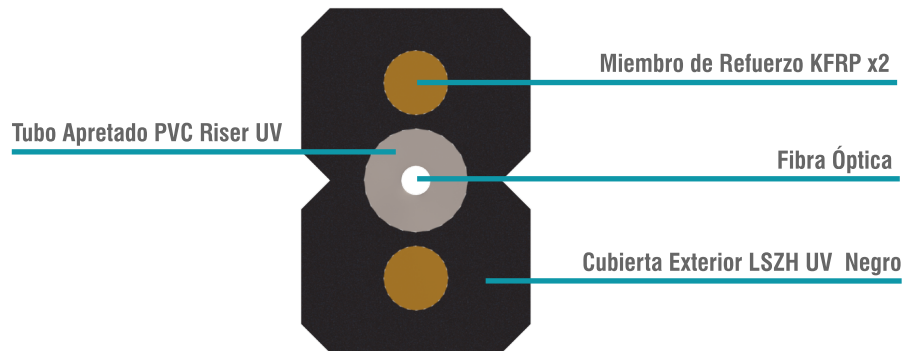


Cable LSZH



Riser Cable

Nota: PVC Riser UV solo está disponible para el tubo apretado.

Dimensiones y Propiedades


Diseño	
Número de fibras	1
Material de tubo apretado / Diámetro	PVC Riser UV / 0.9 mm ($\pm 5\%$)
Miembro de refuerzo dieléctrico	KFRP
Material de cubierta exterior / Color	LSZH UV / Negro
Longitud de bobina	2 km ($+5\%$)
Rango de Temperaturas	
Operación	-10°C a 60°C (14°F a 140°F)
Instalación	0°C a 50°C (32°F a 122°F)
Almacenaje / Transporte	-10°C a 60°C (14°F a 140°F)
Propiedades Mecánicas	
Resistencia al Aplastamiento	1000 N/100mm
Mínimo Radio de Curvatura (Operación / Instalación)	15 x OD / 30 x OD

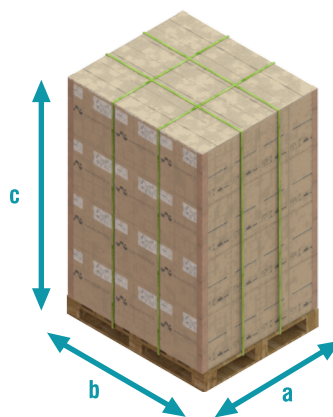
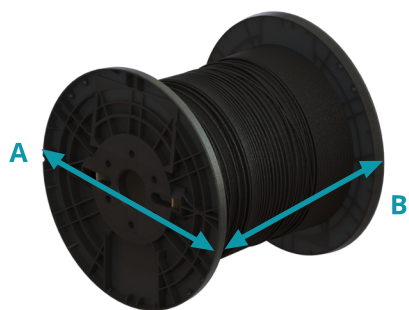
Nota: Waveoptics recomienda almacenar el cable en un entorno de temperatura adecuada antes de la instalación para permitir que la temperatura del cable cumpla con las especificaciones del rango de temperatura de instalación para obtener los mejores resultados de instalación.

Diámetro de Tubo Apretado (mm) ($\pm 5\%$)	Diámetro Exterior Nominal (mm) ($\pm 5\%$)	Resistencia a la Tensión (N) Largo plazo/ Corto plazo	Peso de Cable (kg/km) ($\pm 10\%$)	Diámetro del miembro de refuerzo (mm)
0.9	3.66 x 2	300 / 450	8.4	0.58

Información Impresa en la Cubierta Exterior

=/MES/AÑO/ WAVEOPTICS= =FTTH= =/TB OD/= =/TIPO DE FIBRA/= =/NÚMERO DE FIBRAS/= =/METROS*/ M= =/LOTE #/=

- Impreso en blanco y resistente a pruebas físicas al marcar.
- Intervalo de marcaje: cada 1 metro + 1% o 2 pies + 1%.
- El marcaje se puede cambiar según los requisitos del cliente.
- * El intervalo de marcaje estándar es cada 1 metro, en caso de que el requisito de marcaje esté en pies, sería necesaria una notificación en la orden de compra

Dimensiones del Carrete e Información de Embalaje


Diámetro de tubo apretado (mm) ($\pm 5\%$)	Longitud de bobina (m) ($\pm 5\%$)	A (mm) ($\pm 5\%$)	B (mm) ($\pm 5\%$)	Peso de bobina (kg) ($\pm 10\%$)	Pallet con (m) ($\pm 5\%$)	a (mm) ($\pm 5\%$)	b (mm) ($\pm 5\%$)	c (mm) ($\pm 5\%$)
0.9	2,000	457	340	20.3	36,000	1,100	1,200	1,556

Nota 1: comuníquese con su agente de ventas para conocer las diferentes longitudes de carrete disponibles.

El empaque incluye:
1.- Instrucciones de manejo de bobina.
2.- Certificado de pruebas

3.- Descripción de producto (peso, dimensiones, lote y número de parte).

Rendimiento de transmisión por tipo de fibra
FOSPC-001-X-FTTH9-EX / 1 fibra

Tipo de fibra	Single Mode			
Categoría	G652.D	G657.A1	G657.A2	G657.B3
Código de fibras WAVEOPTICS	F	T	E	N
Longitudes de onda (nm)	1310/1550			
Atenuación máxima (dB/km) (1)	0.4/0.3	0.4/0.3	0.4/0.3	0.4/0.3
Especificaciones de marcado de cables	SM	SM MBR 10MM	SM MBR 7.5MM	SM MBR 5MM
Notas: (1) Atenuación máxima después del proceso de extrusión.				

Configuración por Número de Parte
FOSPC - 001 - X - FTTH9 - EX
Tipo de Fibra

F - SM G652.D
 T - SM G657.A1
 E - SM G657.A2
 N - SM G657.B3

Diámetro de Tubo Apretado

9 - 0.9 mm